



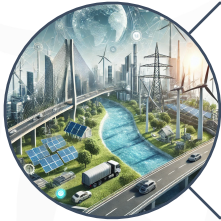
# Paquete Económico 2025

22 de noviembre de 2024

# LINEAMIENTOS



**Bienestar social con equidad**



**Inversión pública estratégica**



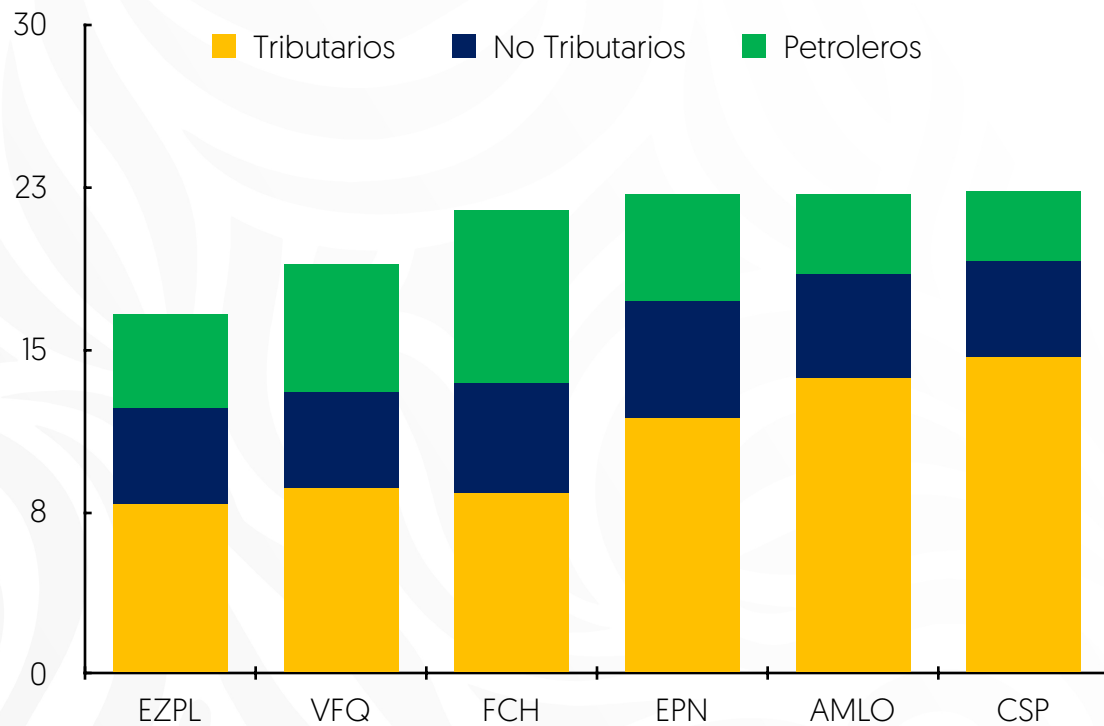
**Disciplina fiscal con austeridad republicana**



**Simplificación administrativa para  
aumentar la eficiencia**

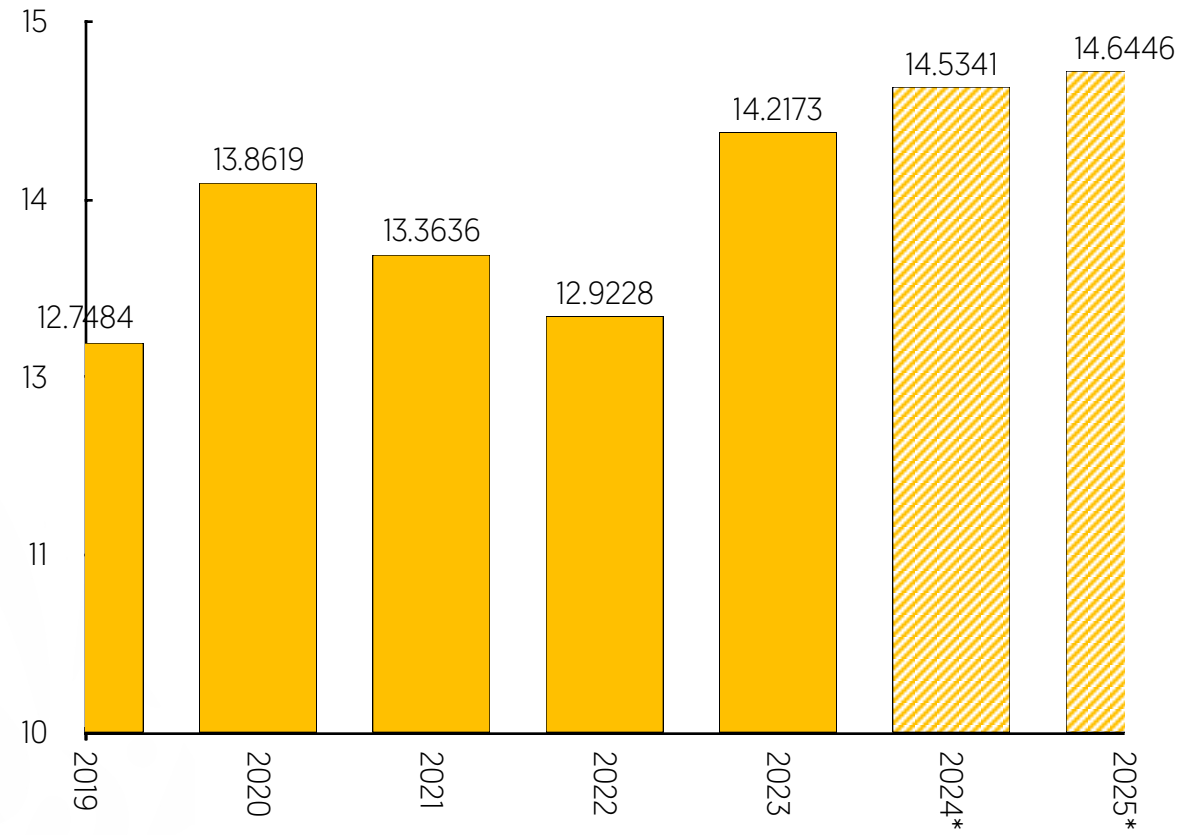
# INGRESOS PRESUPUESTARIOS SÓLIDOS

**Ingresos Presupuestarios**  
% del PIB



Notas: Corresponde al promedio de cada periodo.  
\*Estimaciones del Paquete Económico 2025.  
Fuente: SHCP.

**Ingresos Tributarios**  
% del PIB

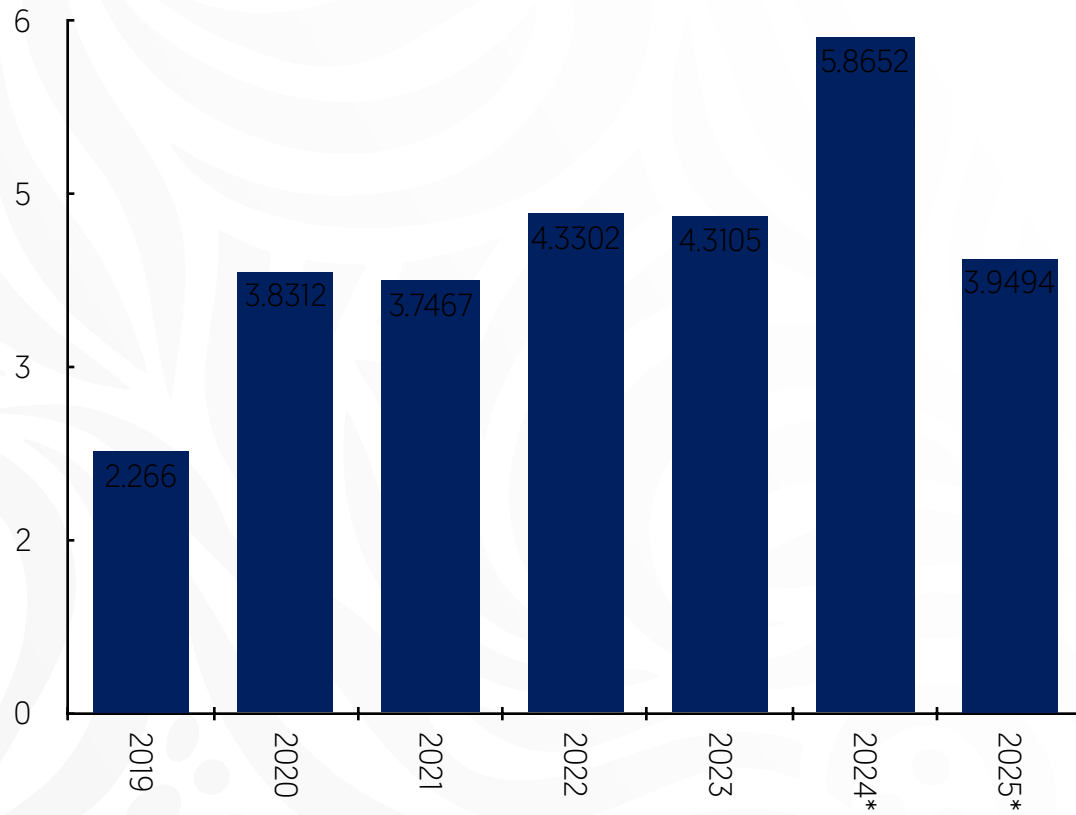


Nota: \*Estimaciones del Paquete Económico 2025.  
Fuente: SHCP.

# CONSOLIDACIÓN FISCAL

## Déficit Público Amplio (RFSP)

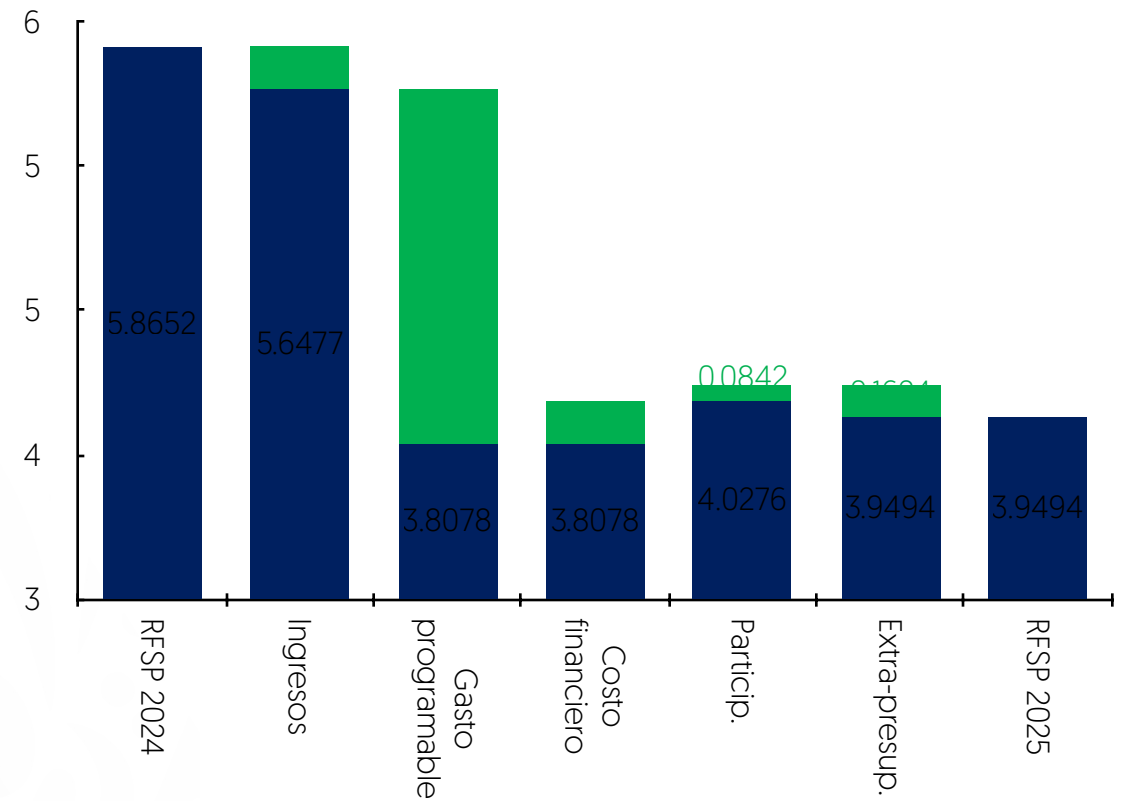
% del PIB



Nota: \*Estimaciones del Paquete Económico 2025.  
Fuente: SHCP.

## Variación del Déficit Público de 2024 a 2025

% del PIB



Nota: Algunas sumas parciales pueden no coincidir debido al redondeo.  
Fuente: SHCP.



# MONTOS Y DISTRIBUCIÓN

## Gasto neto total 2025

**\$9,302,015.8 mdp**

Incremento nominal con respecto de  
2024:

**+\$235,970.0 mdp (+2.6%)**

**\$6,527,631.3 mdp (+0.5%)** **\$2,774,384.5 mdp (+7.9%)**

### Gasto programable

Realización de las actividades  
sustantivas

### Gasto no programable

Deuda pública (+9.8%)  
Recaudación distribuible a las entidades  
federativas (+6.1%)

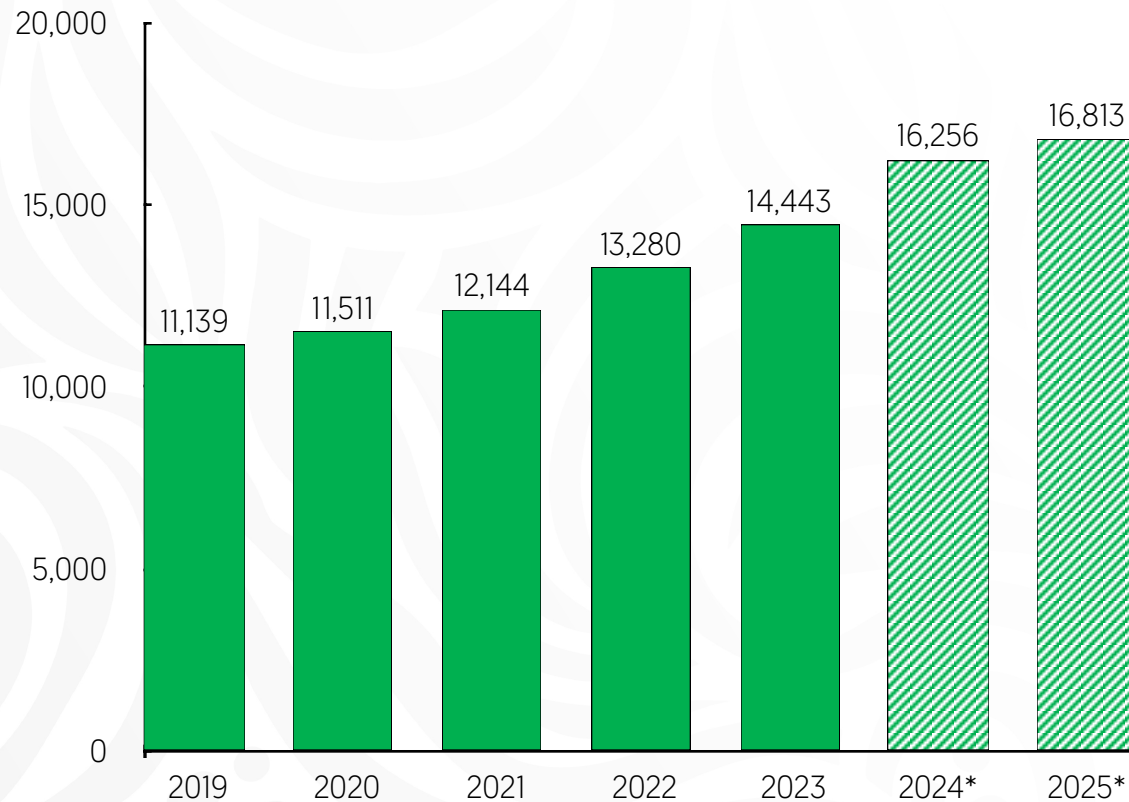
# GASTO PROGRAMABLE

	Rubro	Importe [mdp]
	Salud	\$2,227,281
	Programas sociales	\$1,091,830
	Proyectos de inversión	\$996,914
	Educación	\$723,775
	Seguridad	\$297,871
	Apoyo al campo	\$104,919

# GASTO SOCIAL Y PROGRAMAS PRIORITARIOS

## Gasto en Protección Social per Cápita

Pesos de 2025



Notas: \*Estimaciones del Paquete Económico 2025.

Fuente: SHCP.

## Programas Sociales Prioritarios

[Miles de millones de pesos de 2025]

Programa	PPEF 2025
<b>Total</b>	<b>835.7</b>
Pensión para Adultos Mayores	483.4
Pensión para Personas con Discapacidad	29.0
Programas de Becas Benito Juárez	131.9
Beca Universal de Educación Básica Rita Cetina	78.8
Jóvenes Escribiendo el Futuro	12.2
Beca Universal de Educación Media Superior Benito Juárez	40.9
La Escuela es Nuestra	25.0
Jóvenes Construyendo el Futuro	24.2
Niñas y Niños	3.2
Sembrando Vida	39.1
Fertilizantes	17.5
Producción para el Bienestar	16.3
Precios de Garantía	12.5
Pesca	1.6
Programa de Vivienda Social	32.0
Apoyo a Mujeres de 60 a 64 años	15.0
Bienestar casa por casa	2.0
Preparatorias y Universidades para el Bienestar	3.0

Fuente: SHCP.

# PROYECTOS DE INVERSIÓN

Inversión (mdp)	PPEF 2025
Infraestructura para Trenes	157,000.0
Carreteras y Caminos	20,000.0
Infraestructura Hídrica	20,000.0
Infraestructura en sector Salud	31,985.5
Fortalecimiento para Seguridad	14,546.7
Infraestructura y desarrollo en CFE y PEMEX	273,079.0
Inversión en Entidades Federativas <sup>1/</sup>	276,413.5
Provisión Desastres Naturales <sup>2/</sup>	18,914.3

1/ Considera Aportaciones Federales (FAIS, FAFEF, FORTAMUN, FAM)

2/ Incluye FONDEN y FOPREDEN



