



Gobierno de  
**México**

**Comunicaciones**

Secretaría de Infraestructura, Comunicaciones y Transportes

# Atención a afectaciones en carreteras estatales, municipales y caminos alimentadores por lluvias extraordinarias

---

Jueves 16 de octubre 2025



**2025**  
Año de  
**La Mujer  
Indígena**



# Municipios y localidades afectadas

Estado	Municipios afectados	Municipios prioritarios	Localidades Incomunicadas 16/10/25
Hidalgo	28	28	84
Puebla	23	17	21
Querétaro	8	2	10
SLP	12	0	-
Veracruz	37	22	45
<b>TOTAL</b>	<b>108</b>	<b>69</b>	<b>160</b>

**Del 15 al 16 de octubre, el número de localidades incomunicadas se redujo de 191 a 160**

## Municipios afectados:

28

Atlapexco, Calnali, Chapulhuacán, Eloxochitlán, Huautla, Huazalingo, Huehuetla, Huejutla de Reyes, Jacala de Ledezma, Juárez Hidalgo, La Misión, Lolotla, Metztitlán, Molango de Escamilla, Nicolás Flores, Pacula, Pisaflores, San Bartolo Tutotepec, Tenango de Doria, Tepehuacán de Guerrero, Tianguistengo, Tlahuiltepa, Tlanchinol, Xochiatipan, Xochicoatlán, Yahualica, Zacualtipán de Ángeles, Zimapán.

## Municipios prioritarios:

28

Atlapexco, Calnali, Chapulhuacán, Eloxochitlán, Huautla, Huazalingo, Huehuetla, Huejutla de Reyes, Jacala de Ledezma, Juárez Hidalgo, La Misión, Lolotla, Metztitlán, Molango de Escamilla, Nicolás Flores, Pacula, Pisaflores, San Bartolo Tutotepec, Tenango de Doria, Tepehuacán de Guerrero, Tianguistengo, Tlahuiltepa, Tlanchinol, Xochiatipan, Xochicoatlán, Yahualica, Zacualtipán de Ángeles, Zimapán.

- Los **municipios afectados** son 28.
- Los **municipios prioritarios** pasaron de 26 a 28 (se añadieron 2).
- Las **localidades incomunicadas** pasaron de 111 a 84 (se redujeron 27).

## Municipios afectados:

**23**

Chinconcuautla, Eloxochitlán, Francisco Z. Mena, Honey, Huauchinango, Hueytlalpan, Huitzilán De Serdán, Jalpan, Jopala, Juan Galindo, Naupan, Pahuatlán, Pantepec, Teotlalco, Tlacuilotepec, Tlaola, Tlapacoya, Tlaxco, Venustiano Carranza, Xicotepec, Xochitlán De Vicente Suárez, Zacatlán, Zihuateutla

## Municipios prioritarios:

**17**

Chinconcuautla, Eloxochitlán, Francisco Z. Mena, Honey, Huauchinango, Huitzilán De Serdán, Jalpan, Jopala, Naupan, Pahuatlán , Tlacuilotepec, Tlapacoya, Xicotepec, Tlaxco, Xochitlán De Vicente Suárez, Zacatlán, Zihuateutla

- Los **municipios afectados** son 23.
- Los **municipios prioritarios** se mantienen en 17.
- Las **localidades incomunicadas** pasaron de 29 a 21 (se liberaron 8).

## Municipios afectados:

8

Arroyo Seco, Cadereyta de Montes, Jalpan de Sierra, Landa de Matamoros, Peñamiller, Pinal de Amoles, San Joaquín, Tolimán.

## Municipios prioritarios:

2

Pinal de Amoles y San Joaquín

- Los **municipios afectados** son 8.
- Los **municipios prioritarios** se mantienen en 2.
- Las **localidades incomunicadas** pasaron de 3 a 10 por un derrumbe ocurrido en el municipio de San Joaquín.

## Municipios afectados:

**12** Aquismón, Axtla de Terrazas, Coxcatlan, Matlapa, San Martín Chalchicuautla, San Vicente Tancoayalab, Tamazunchale, Tamuín, Tanquián de Escobedo, Tampamolón, Tampacán, Xilitla.

## Municipios prioritarios:

**2** Tanquian de Escobedo, San Vicente Tancuayalab

- Los **municipios afectados** son 12.
- Los **municipios prioritarios** se mantuvieron en 2.
- Las **localidades incomunicadas** pasaron de 2 a 1.

## Municipios afectados:

37

Álamo Temapache, Benito Juárez, Cazones de Herrera, Chalma, Coahuatlán, Coatzintla, Coxquihui, Coyutla, El Higo, Espinal, Gutiérrez Zamora, Huayacocotla, Ilamatlán, Ixhuatlán De Madero, Los Reyes, Misantla, Naranjos, Amatlán, Nautla, Omealca, Papantla, Platón Sánchez, Poza Rica de Hidalgo, Pueblo Viejo, San Rafael, Tampico Alto, Tantoyuca, Tecolutla, Tempoal, Texcatepec, Tihuatlán, Tlachichilco, Tlalixcoyan, Tuxpan, Xoxocotla, Yecuatla, Zacualpan, Zontecomatlán de López y Fuentes.

## Municipios prioritarios:

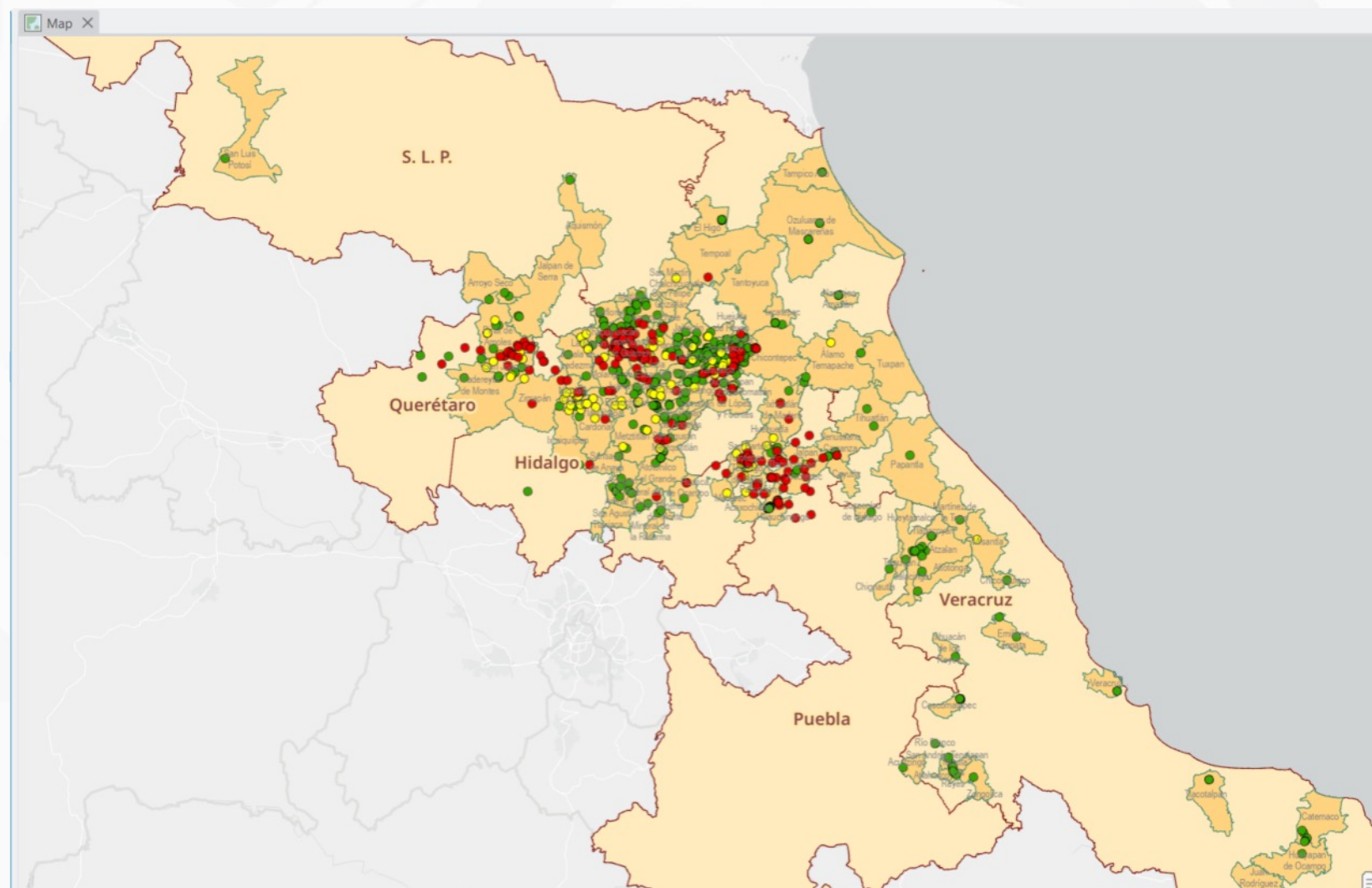
22

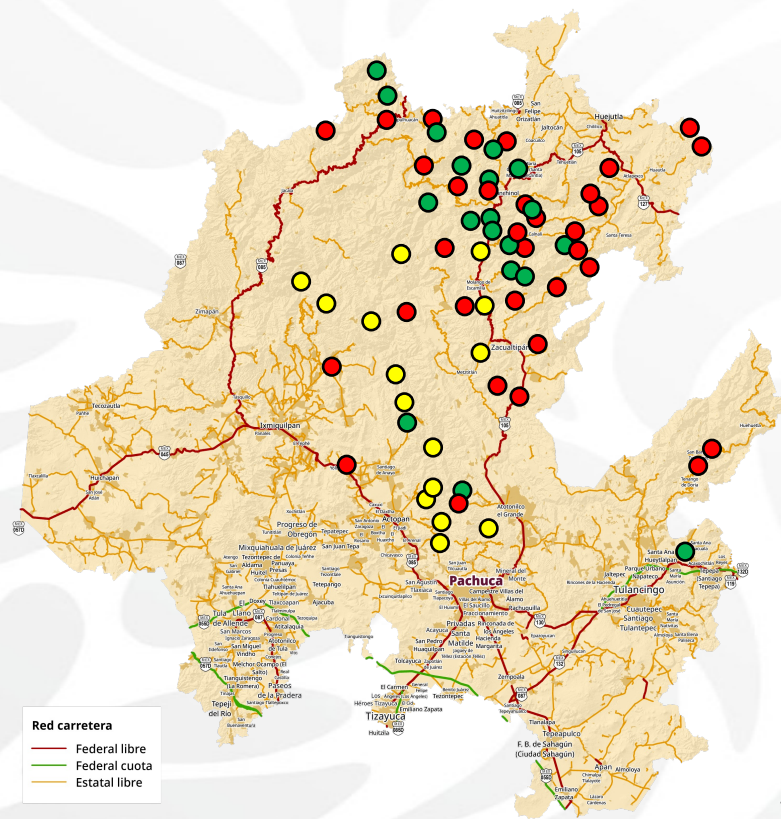
Álamo Temapache, Benito Juárez, Cazones de Herrera, Chalma, Coatzintla, Coyutla, El Higo, Espinal, Gutiérrez Zamora, Huayacocotla, Ilamatlán, Ixhuatlán De Madero, Platón Sánchez, Poza Rica de Hidalgo, Tantoyuca, Tecolutla, Tempoal, Texcatepec, Tihuatlán, Tuxpan, Zacualpan, Zontecomatlán de López y Fuentes

- Los **municipios afectados** pasaron de 40 a 37 (se redujeron 3).
- Los **municipios prioritarios** se mantienen en 22.
- Las **localidades incomunicadas** pasaron de 46 a 45 (se redujo 1).



# Sistema Estratégico de Control y Seguimiento de Incidencias





**309 incidencias**

**119** caminos abiertos

**83** caminos abiertos parcialmente

**107** caminos cerrados



**155** máquinas | **310** trabajadores

**99** frentes de trabajo

**34** puentes afectados  
(26 revisados)

**84** localidades incomunicadas

# Puente Garcés Auxiliar II (Red Federal)

 **Huautla**

**Longitud del puente: 120 m**

- Claros: **4**
- Accesos: **80 m**
- Ancho de corona: **7 m**

Tiempo de ejecución: **8 días**

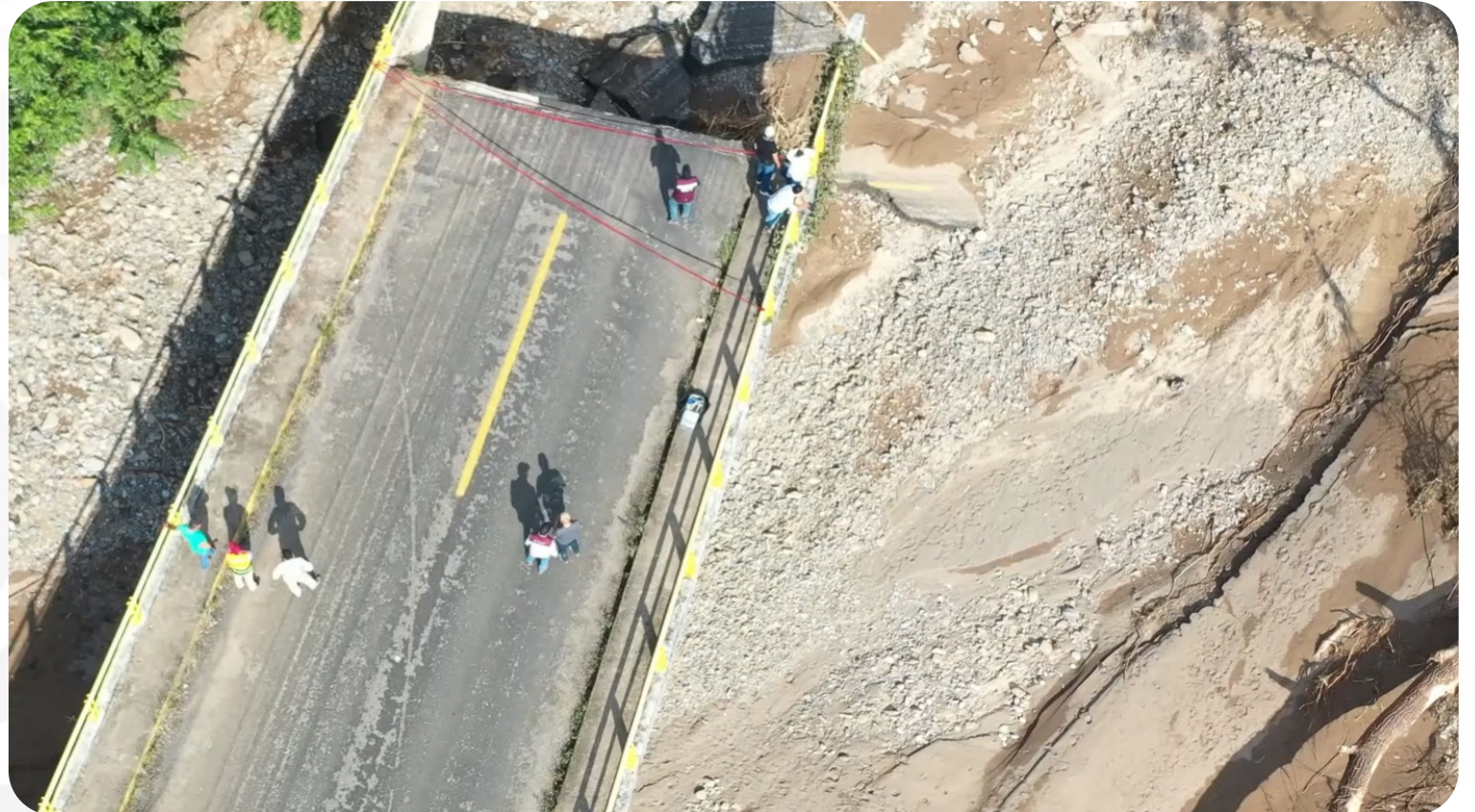
**1** máquina | **5** trabajadores

**Reconstrucción de aproches**



Gobierno de  
**México**

**Comunicaciones**  
Secretaría de Infraestructura, Comunicaciones y Transportes



# Puente Garcés (Estatal)



Gobierno de  
**México**

**Comunicaciones**  
Secretaría de Infraestructura, Comunicaciones y Transportes

 **Xochiatipan**

**Longitud del puente: 200 m**

- Claros: **8**
- Accesos: **80 m**
- Ancho de corona: **7 m**

Tiempo de ejecución: **10 días**

**2** máquinas | **10** trabajadores

**Reposición de estribo, aleros,  
claro y accesos**



# Puente Los Naranjos



Gobierno de  
**México**

**Comunicaciones**  
Secretaría de Infraestructura, Comunicaciones y Transportes

## 📍 Yahualica

**11 Comunidades afectadas**  
**Conecta Tianguistengo y Joquela**

**Longitud del puente: 120 m**

- Claros: **4**
- Accesos: **80 m**
- Ancho de corona: **7 m**

Tiempo de ejecución: **7 días**  
**4** máquinas | **5** trabajadores

**Reconstrucción de aproche**



# Puente El Ixtle



Gobierno de  
**México**

**Comunicaciones**  
Secretaría de Infraestructura, Comunicaciones y Transportes

 **Huautla**

**Longitud del puente: 145 m**

- Claros: **6**
- Accesos: **80 m**
- Ancho de corona: **7 m**

Tiempo de ejecución: **7 días**

**Reconstrucción de accesos**

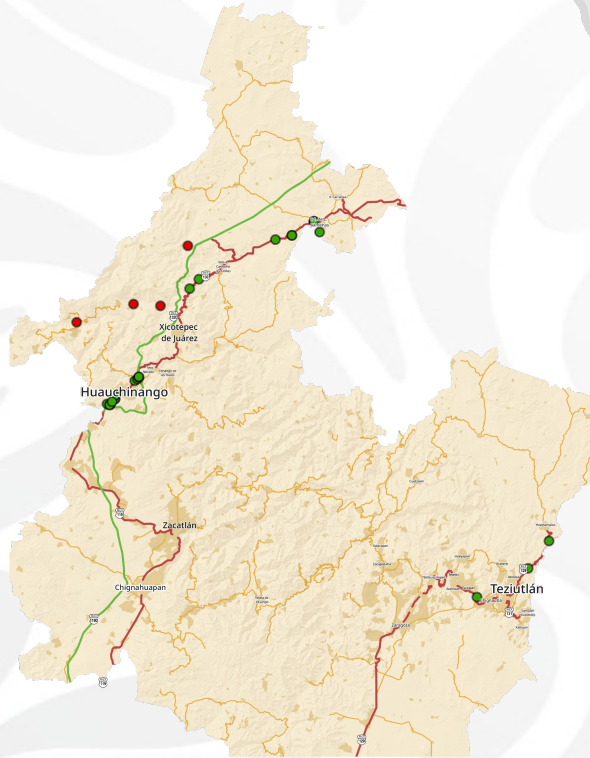


# Puebla



Gobierno de  
**México**

**Comunicaciones**  
Secretaría de Infraestructura, Comunicaciones y Transportes



## 51 incidencias

4 caminos abiertos

14 caminos abiertos parcialmente

33 caminos cerrados

34 máquinas | 100 trabajadores

13 frentes de trabajo

19 puentes afectados (11 revisados)

21 localidades incomunicadas

# Puente Río Pahuatlán



Gobierno de  
**México**

**Comunicaciones**  
Secretaría de Infraestructura, Comunicaciones y Transportes

 **Tlacuilotepec**

**Longitud del puente: 30 m**

Periodo de ejecución: **15 días**

**Construcción de puente  
peatonal y ruta alterna**



# Puente Tlapehuala



Gobierno de  
**México**

**Comunicaciones**  
Secretaría de Infraestructura, Comunicaciones y Transportes

**Xicontepec y Tlacuilote**

**Longitud del puente: 36 m**

Periodo de ejecución: **15 días**

**Costrucción de puente  
peatonal y ruta alterna**

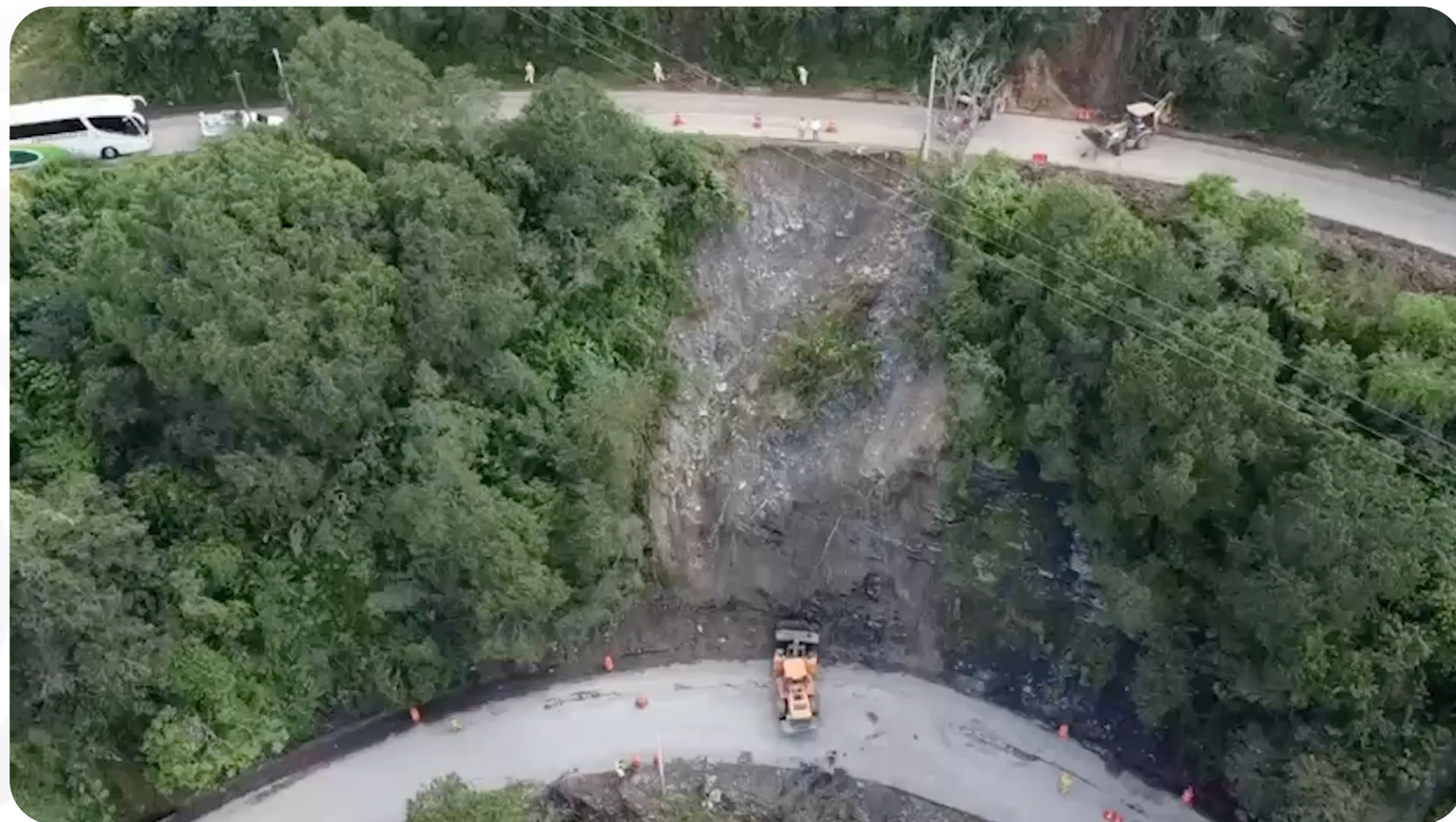
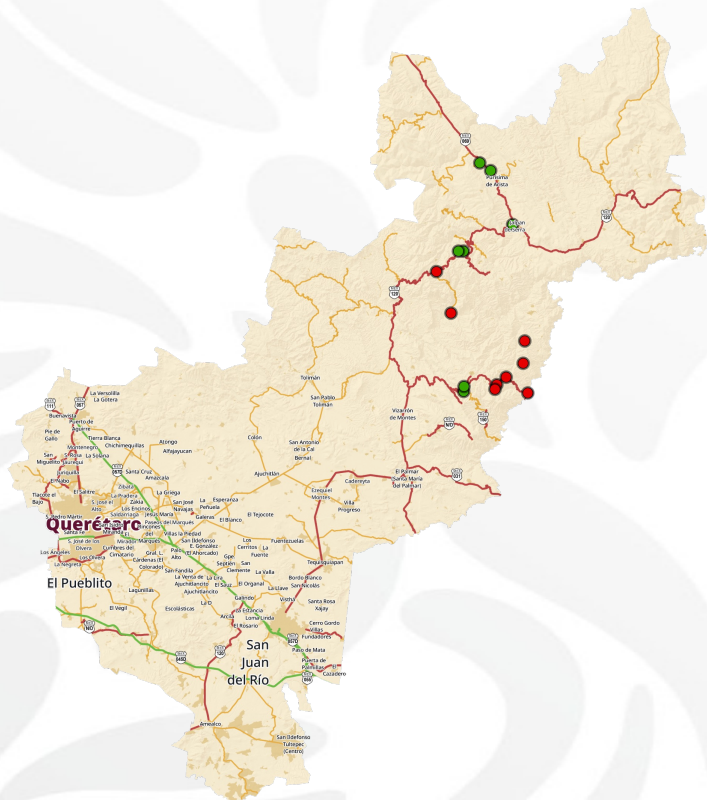


# Querétaro



Gobierno de  
**México**

**Comunicaciones**  
Secretaría de Infraestructura, Comunicaciones y Transportes



**38 incidencias**

**10** caminos abiertos

**11** caminos abiertos parcialmente

**17** caminos cerrados

**15** máquinas | **36** trabajadores

**5** frentes de trabajo

**4** puentes afectados

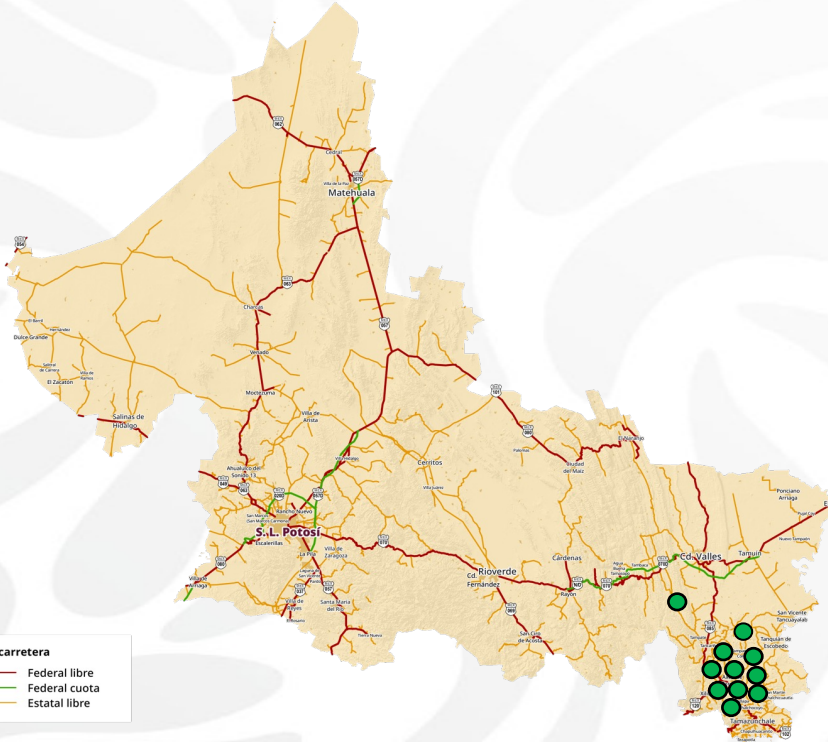
**10** localidades incomunicadas

# San Luis Potosí



Gobierno de  
**México**

**Comunicaciones**  
Secretaría de Infraestructura, Comunicaciones y Transportes



**18 incidencias**

**18** caminos abiertos



**31** máquinas | **36** trabajadores

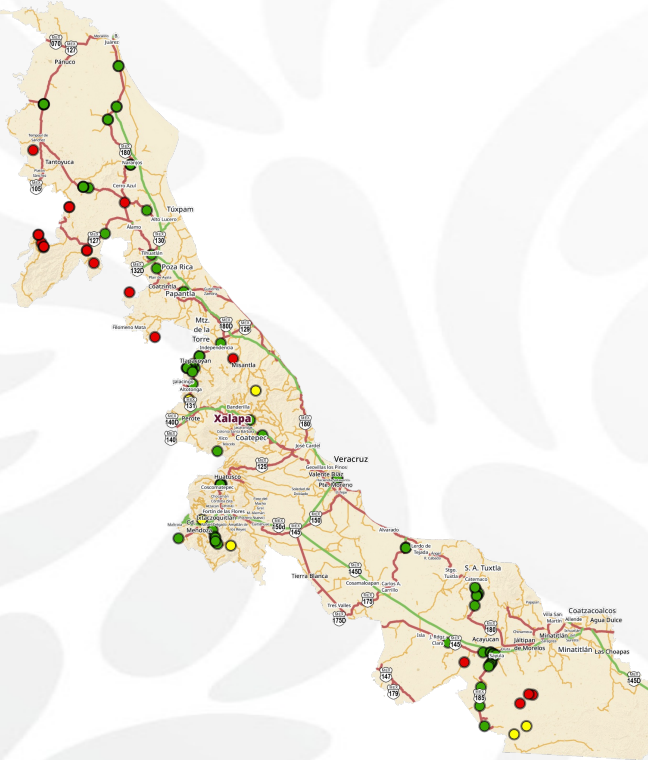
**9** frentes de trabajo

# Veracruz



Gobierno de México

Comunicaciones  
Secretaría de Infraestructura, Comunicaciones y Transportes



**45 incidencias**

**27** caminos abiertos

**8** caminos abiertos parcialmente

**10** caminos cerrados

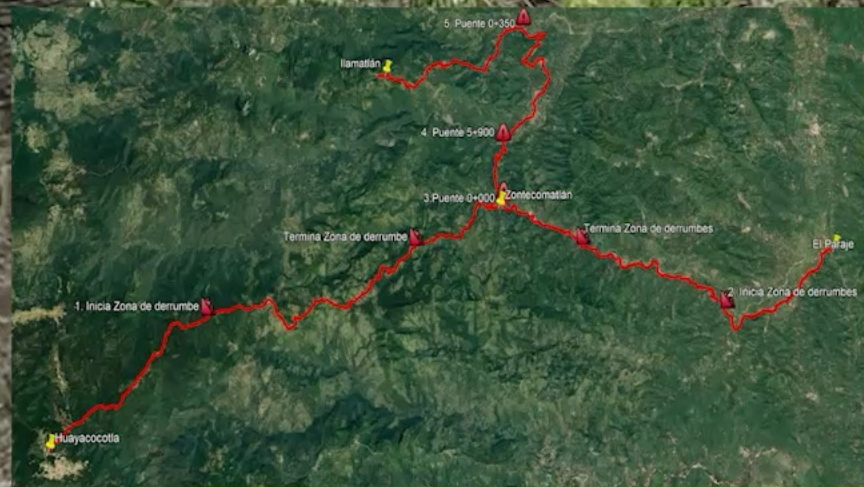


**133** máquinas | **203** trabajadores

**23** frentes de trabajo

**9** puentes afectados

**45** localidades incomunicadas



# Red Estatal y Caminos Alimentadores

## Trabajos en 5 estados

**461** incidencias | **178** atendidas (16 en el último día)

**685** trabajadores | **368** máquinas

**149** frentes de obra

**Trabajos de limpieza:** 300 máquinas | 3,000 trabajadores

### DEFENSA Y MARINA

**323** máquinas | **4756** elementos

**47 Helicópteros** 21 Hidalgo, 17 Veracruz, 7 Puebla y 2 Querétaro

Elaboración de **proyectos ejecutivos** para reconstrucción de puentes afectados

## Red Federal

**132** interrupciones

**2** en proceso en Hidalgo

