



Gobierno de
México

Comunicaciones

Secretaría de Infraestructura, Comunicaciones y Transportes

Atención a afectaciones en carreteras estatales, municipales y caminos alimentadores por lluvias extraordinarias

17 de octubre 2025



2025
Año de
**La Mujer
Indígena**



Seguimiento de localidades incomunicadas al 17 de octubre

Estado	14/10/25	15/10/25	16/10/25	17/10/25
Hidalgo	184	111	84	77
Puebla	32	29	21	13
Querétaro	17	3	10	-
San Luis Potosí	4	2	-	-
Veracruz	51	46	45	37
TOTAL	288	191	160	127



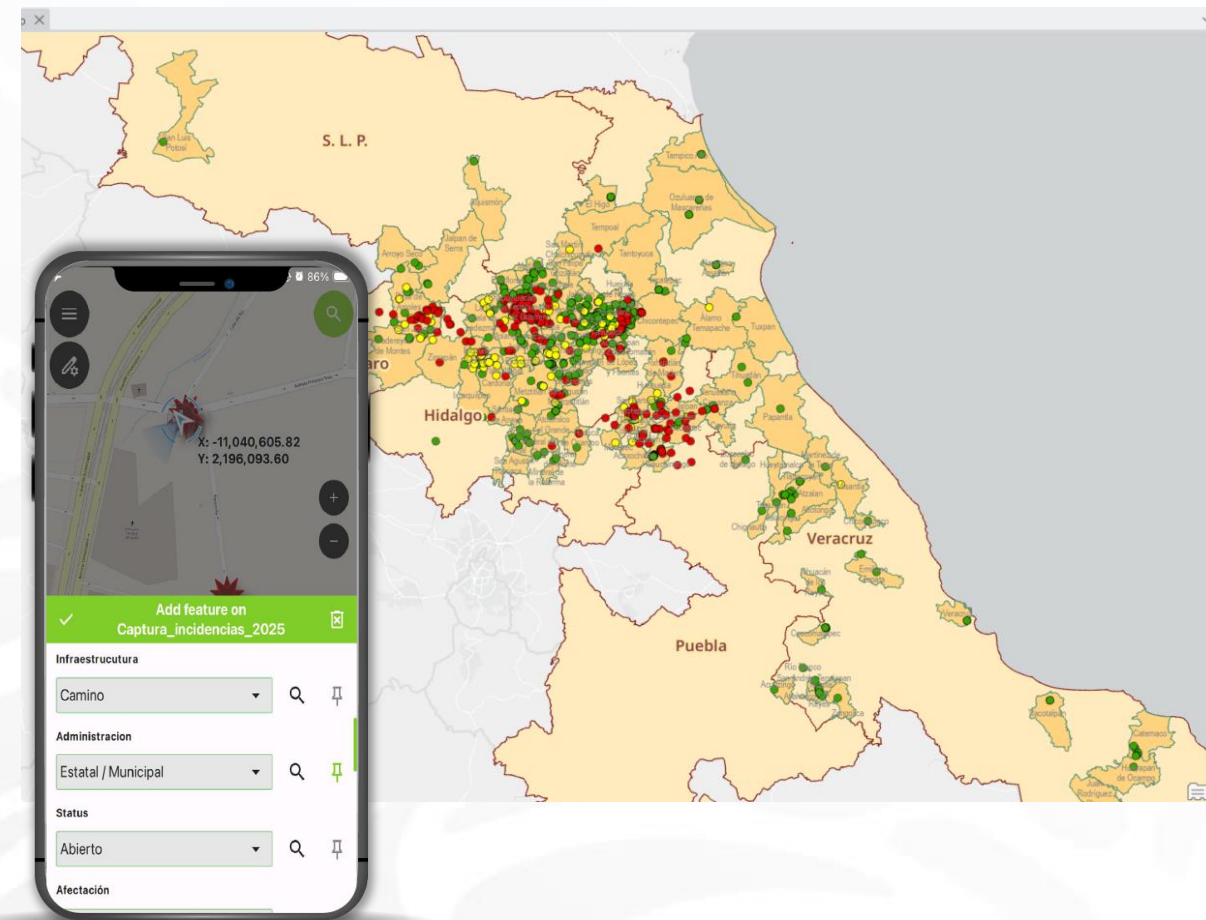
2025
Año de
**La Mujer
Indígena**

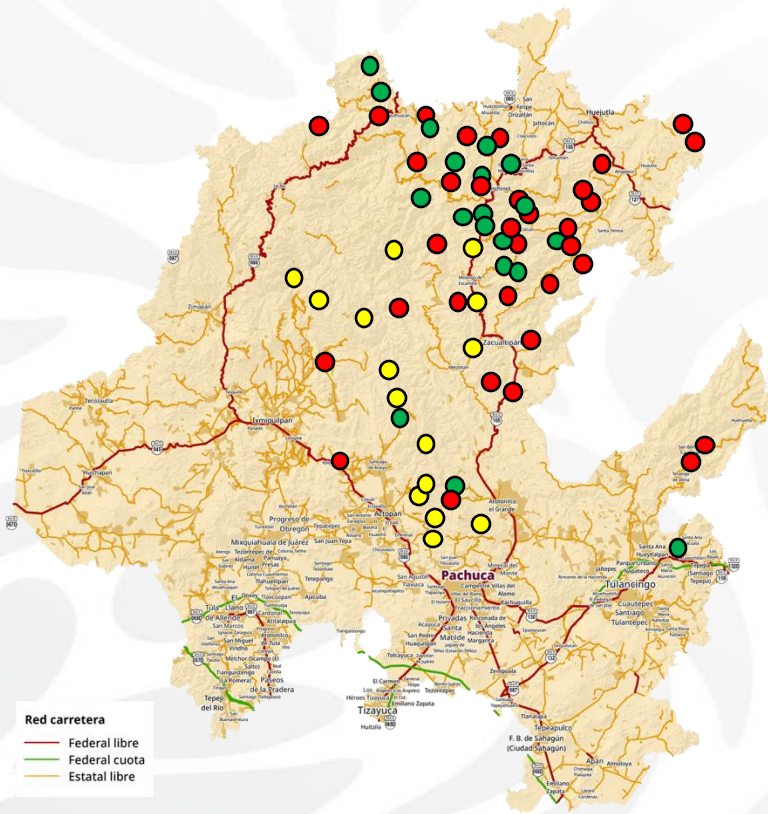
Del lunes 14 al viernes 17 de octubre, las localidades incomunicadas pasaron de **288 a 127**, lo que significa un avance de **161**.



Sistema Estratégico de Control y Seguimiento de Incidencias

Permite **registrar incidencias** directamente desde dispositivos móviles, garantizando la **recolección de datos técnicos** y su gestión en el sistema de información geográfica





309 caminos

131 caminos abiertos

90 caminos abiertos parcialmente

88 caminos cerrados



155 máquinas | **310** trabajadores

61 frentes de trabajo

28 puentes

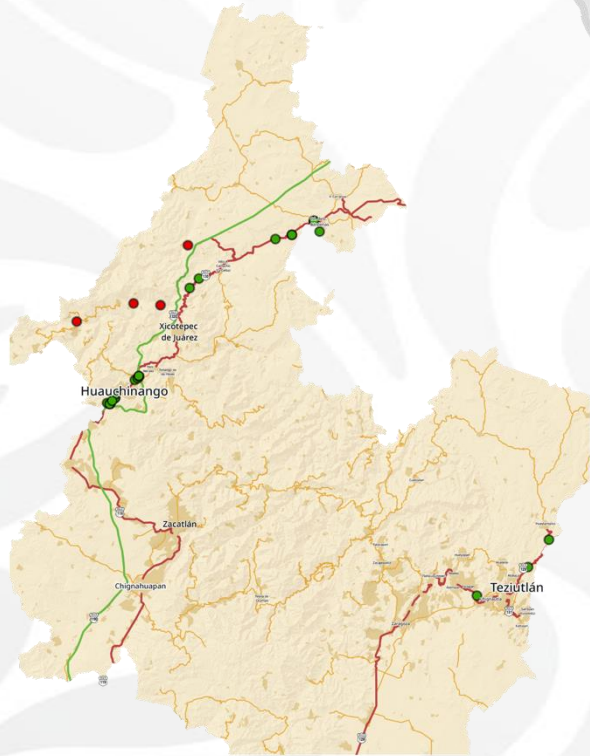
Se redujo el número de
localidades incomunicadas de
84 a 77

Puebla



Gobierno de
México

Comunicaciones
Secretaría de Infraestructura, Comunicaciones y Transportes



51 caminos

9 caminos abiertos

14 caminos abiertos parcialmente

28 caminos cerrados

36 máquinas | **100** trabajadores

14 frentes de trabajo

11 puentes

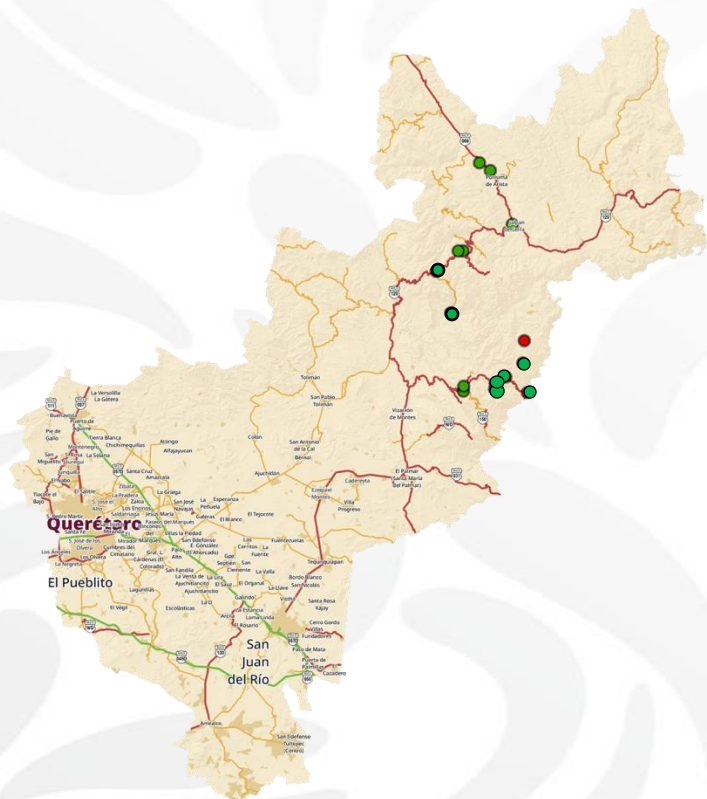
Se redujo el número de localidades incomunicadas de **21 a 13**

Querétaro



Gobierno de
México

Comunicaciones
Secretaría de Infraestructura, Comunicaciones y Transportes



38 caminos

18 caminos abiertos

19 caminos abiertos parcialmente

1 caminos cerrados



15 máquinas | **36** trabajadores

5 frentes de trabajo

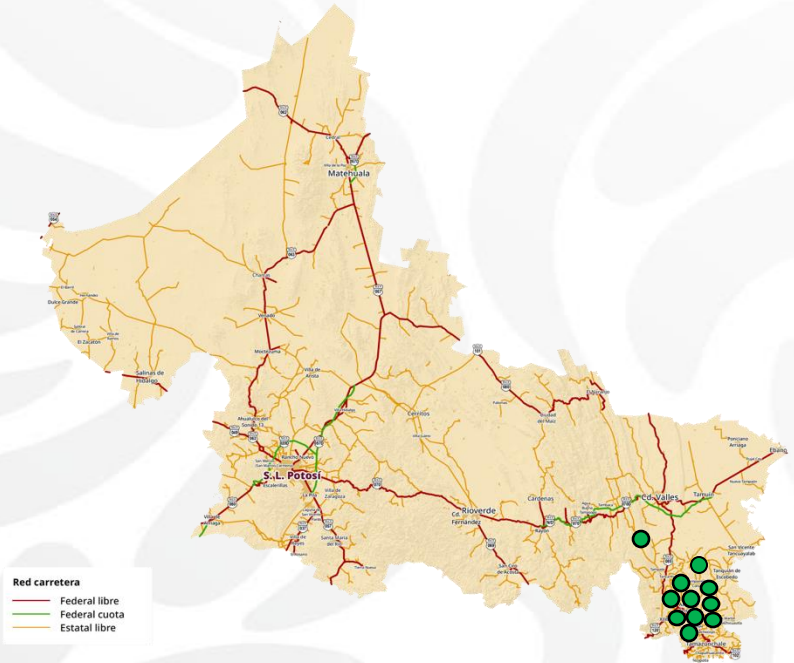
Se redujo el número de
localidades incomunicadas de
10 a 0

San Luis Potosí



Gobierno de México

Comunicaciones
Secretaría de Infraestructura, Comunicaciones y Transportes



18 caminos

18 caminos abiertos



31 máquinas | 36 trabajadores

9 frentes de trabajo

Veracruz



Gobierno de
México

Comunicaciones
Secretaría de Infraestructura, Comunicaciones y Transportes



45 caminos

30 caminos abiertos

9 caminos abiertos parcialmente

6 caminos cerrados

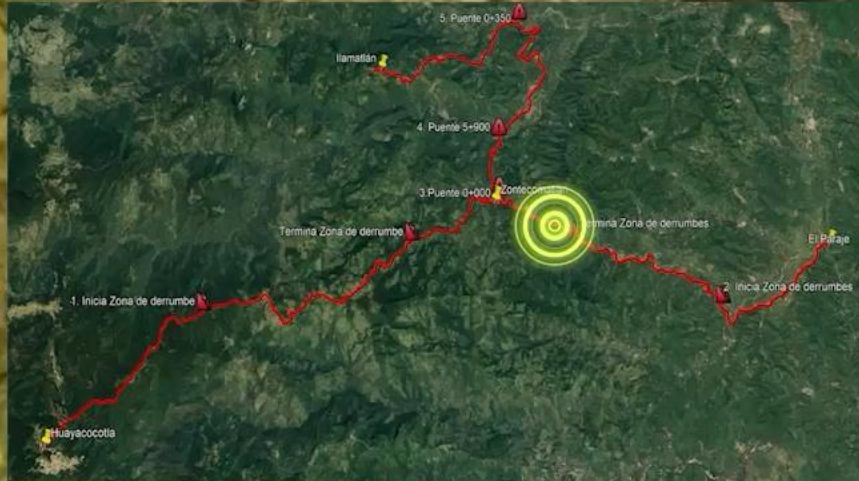


133 máquinas | **203** trabajadores

23 frentes de trabajo

4 puentes afectados

Se redujo el número de
localidades incomunicadas de
45 a 37



Red Estatal y Caminos Alimentadores

Trabajos en 5 estados

461 caminos | **206** atendidos

(25 en el último día)

685 trabajadores | **370** máquinas

112 frentes de obra

Trabajos de limpieza: 375 máquinas | 4,500 trabajadores

DEFENSA Y MARINA

323 máquinas | **4,756** elementos

47 Helicópteros 21 Hidalgo, 17 Veracruz, 7 Puebla
y 2 Querétaro

Elaboración de **proyectos ejecutivos** para reconstrucción
de puentes afectados

Red Federal

132 interrupciones

2 en proceso en Hidalgo

