



Gobierno de  
**México**

**Comunicaciones**  
Secretaría de Infraestructura, Comunicaciones y Transportes



# Programa Nacional de Conservación de Carreteras y Bachetón 2026

Miércoles 21 de enero de 2026



2026  
año de  
**Margarita  
Maza**

# Red Federal de Carreteras



Gobierno de  
México

Comunicaciones  
Secretaría de Infraestructura, Comunicaciones y Transportes



**52,064 km**

Longitud total

**40,568 km**

Red Federal Libre de Peaje

**11,496 km**

Autopistas de Cuota

# Ejes Troncales



Gobierno de  
México

Comunicaciones  
Secretaría de Infraestructura, Comunicaciones y Transportes



**19,733** longitud total

Los ejes troncales concentran el **92% de las toneladas-kilómetro** que se mueven en la Red Carretera Federal

Aproximadamente **80% de los pasajeros-kilómetro** en autobuses y autos particulares se desplazan en los ejes troncales

- 1 México - Nogales con ramal a Tijuana
- 2 México - Nuevo Laredo con ramal a Piedras Negras
- 3 Querétaro - Cd. Juárez
- 4 Veracruz - Monterrey con ramal a Matamoros
- 5 Puebla - Progreso
- 6 Mazatlán - Matamoros
- 7 Puebla - Tapachula - Cd. Hidalgo
- 8 Manzanillo - Tampico, con ramal a Lázaro Cárdenas
- 9 Circuito Transístmico
- 10 Acapulco - Tuxpan
- 11 Acapulco - Veracruz
- 12 Corredor del Altiplano
- 13 Transpeninsular de Baja California
- 14 Península de Yucatán
- 15 Corredor del Pacífico

# Ejes Troncales



Gobierno de México

Comunicaciones  
Secretaría de Infraestructura, Comunicaciones y Transportes



**19,733** longitud total

**10,350 km**  
Red Federal Libre de Peaje

# Programa Nacional de Conservación de Carreteras 2026



Gobierno de México

Comunicaciones  
Secretaría de Infraestructura, Comunicaciones y Transportes

**50,000**

mdp de inversión

**18,000**

km de intervención

7,095 km ejes troncales

**100,000**

empleos a generar

**enero - diciembre**

periodo de ejecución



# Regiones del Programa Nacional de Conservación de Carreteras 2026



Gobierno de México

Comunicaciones  
Secretaría de Infraestructura, Comunicaciones y Transportes



## Noroeste

- Baja California
- Baja California Sur
- Chihuahua
- Durango
- Sonora
- Sinaloa

## Centro-Occidente

- Aguascalientes
- Colima
- Guanajuato
- Jalisco
- Michoacán
- Nayarit
- Querétaro

## Centro

- Ciudad de México
- Guerrero
- Hidalgo
- Estado de México
- Morelos
- Puebla
- Tlaxcala

## Noreste

- Coahuila
- Nuevo León
- Tamaulipas
- Zacatecas
- San Luis Potosí

## Sur-Sureste

- Campeche
- Chiapas
- Oaxaca
- Quintana Roo
- Tabasco
- Veracruz
- Yucatán

# Región Noroeste

Baja California, Baja California Sur, Chihuahua, Durango, Sonora y Sinaloa



Gobierno de México

Comunicaciones

Secretaría de Infraestructura, Comunicaciones y Transportes

## 8,659 mdp

inversión 2026

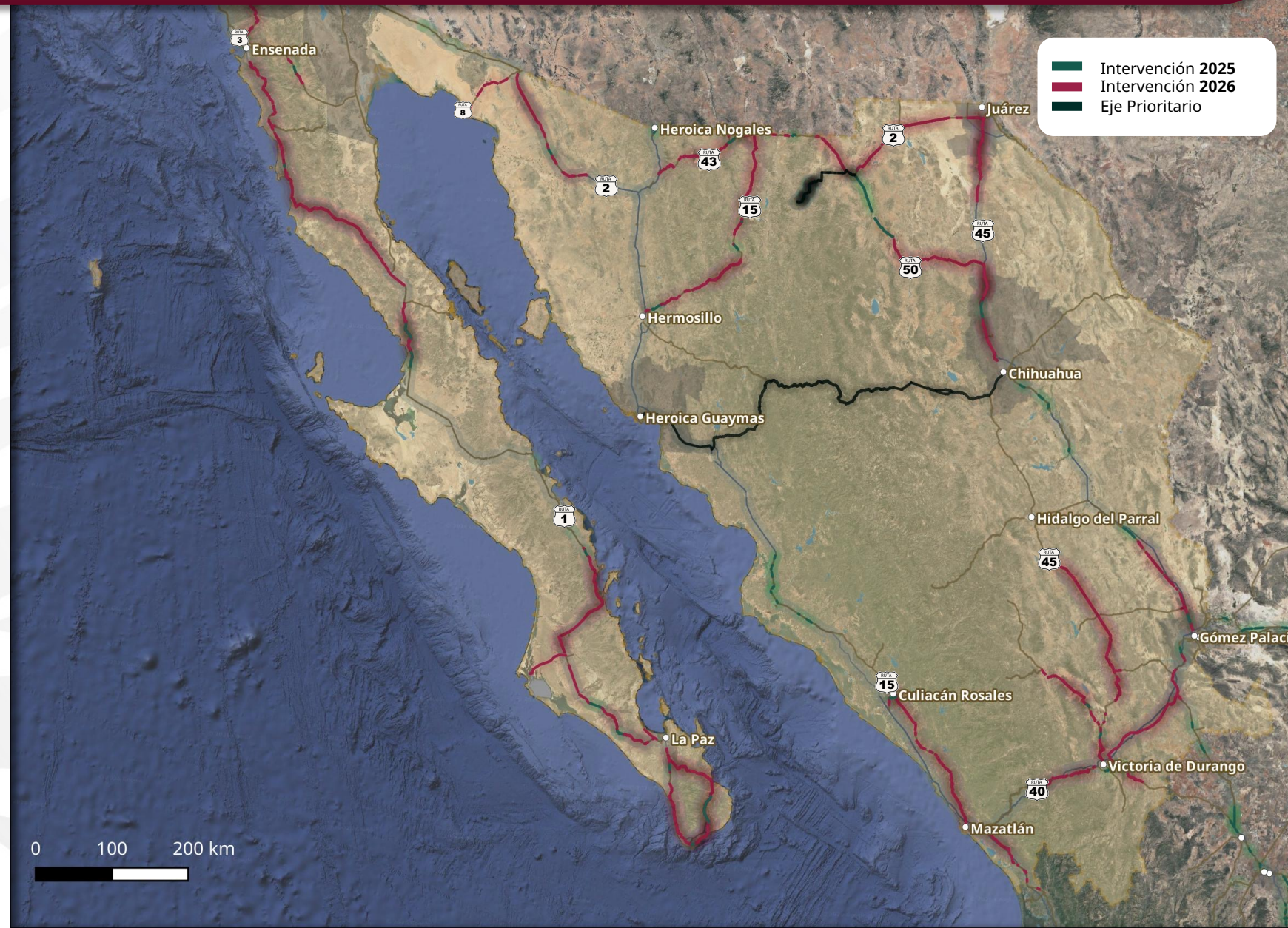
## 3,170 km

intervención 2026

### Corredores:

- Corredor del Pacífico
- México - Nogales
- Mazatlán - Matamoros
- Golfo - Norte

Rutas 1, 2, 3, 5, 10, 12, 14, 15, 16, 17, 19, 23, 24, 34, 36, 40, 45 y 49



# Región Noreste

Coahuila, Nuevo León, San Luis Potosí y Zacatecas



Gobierno de México

Comunicaciones

Secretaría de Infraestructura, Comunicaciones y Transportes

## 7,113 mdp

inversión 2026

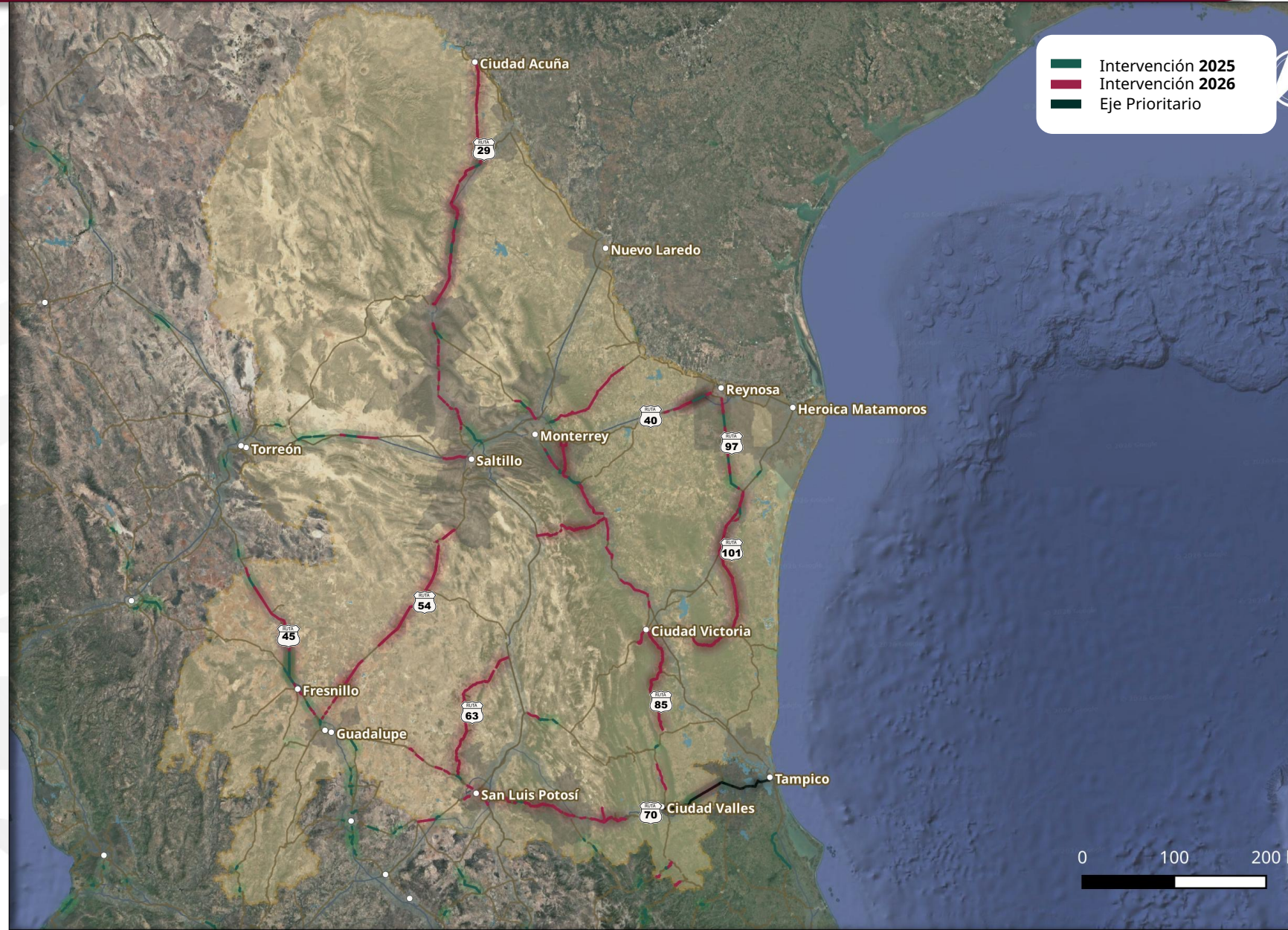
## 2,110 km

intervención 2026

### Corredores:

- México - Nuevo Laredo
- Querétaro - Cd. Juárez
- Veracruz - Monterrey
- Mazatlán - Matamoros
- Corredor Golfo de México - Huasteca

Rutas 2, 23, 25, 29, 30, 35, 40, 44, 45, 49, 51, 53, 54, 57, 58, 62, 63, 70, 80, 85, 97, 101, 102, 114, 120 y 180



# Región Centro - Occidente

Aguascalientes, Colima, Guanajuato, Jalisco, Michoacán, Nayarit y Querétaro



Gobierno de México

Comunicaciones  
Secretaría de Infraestructura, Comunicaciones y Transportes

## 7,300 mdp

inversión 2026

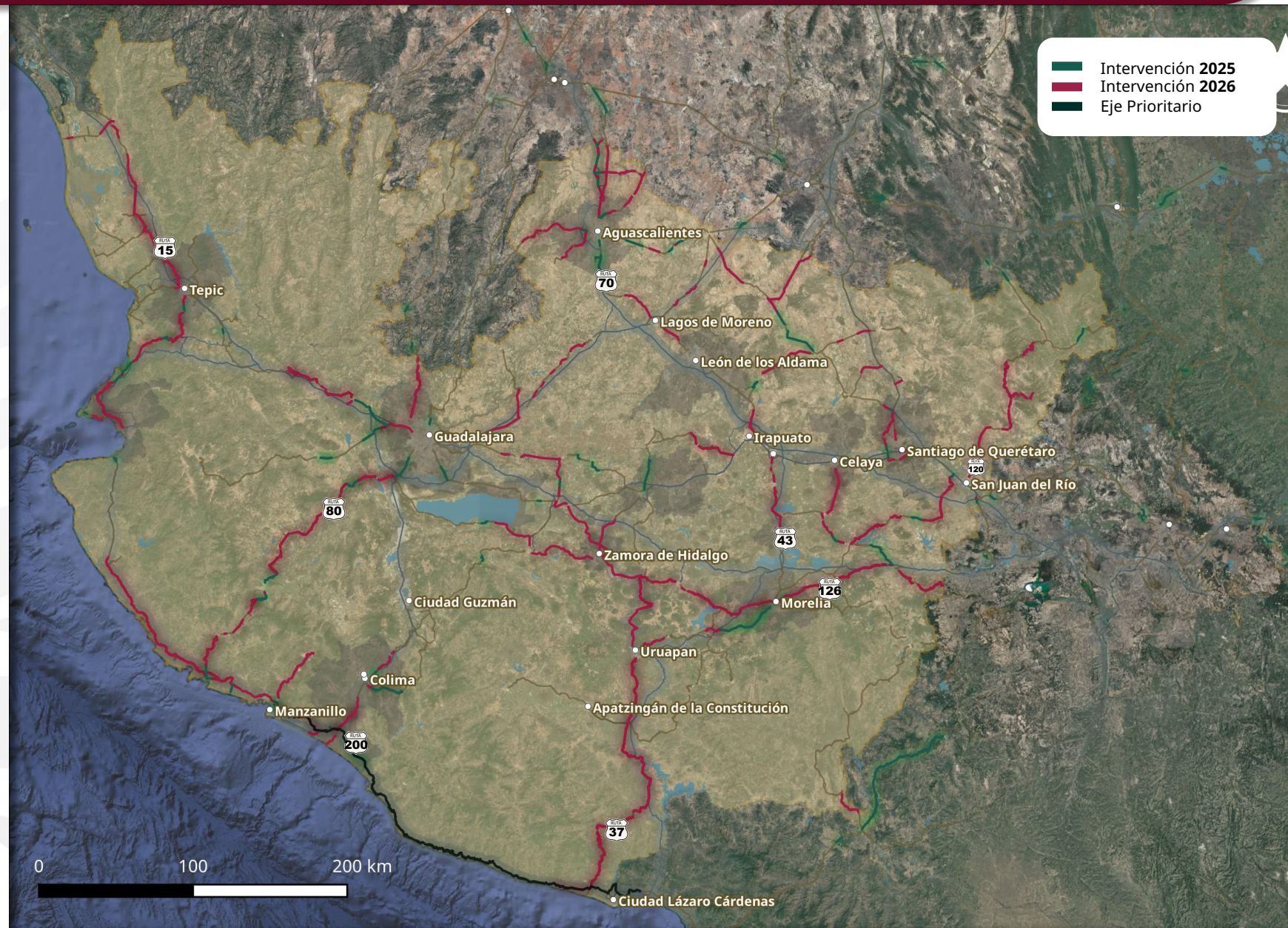
## 2,444 km

intervención 2026

### Corredores:

- México-Nuevo Laredo
- Manzanillo-Tampico
- Centro - Occidente - Bajío
- Guadalajara - Zacatecas

Rutas 14, 15, 22, 23, 25, 35, 37, 43, 45, 51, 54, 55, 57, 68, 70, 71, 72, 74, 76, 80, 84, 90, 98, 110, 111, 120, 126, 200 y Q20



# Región Centro

Estado de México, Guerrero, Hidalgo, Morelos, Puebla y Tlaxcala



Gobierno de México

Comunicaciones

Secretaría de Infraestructura, Comunicaciones y Transportes

## 7,243 mdp

inversión 2026

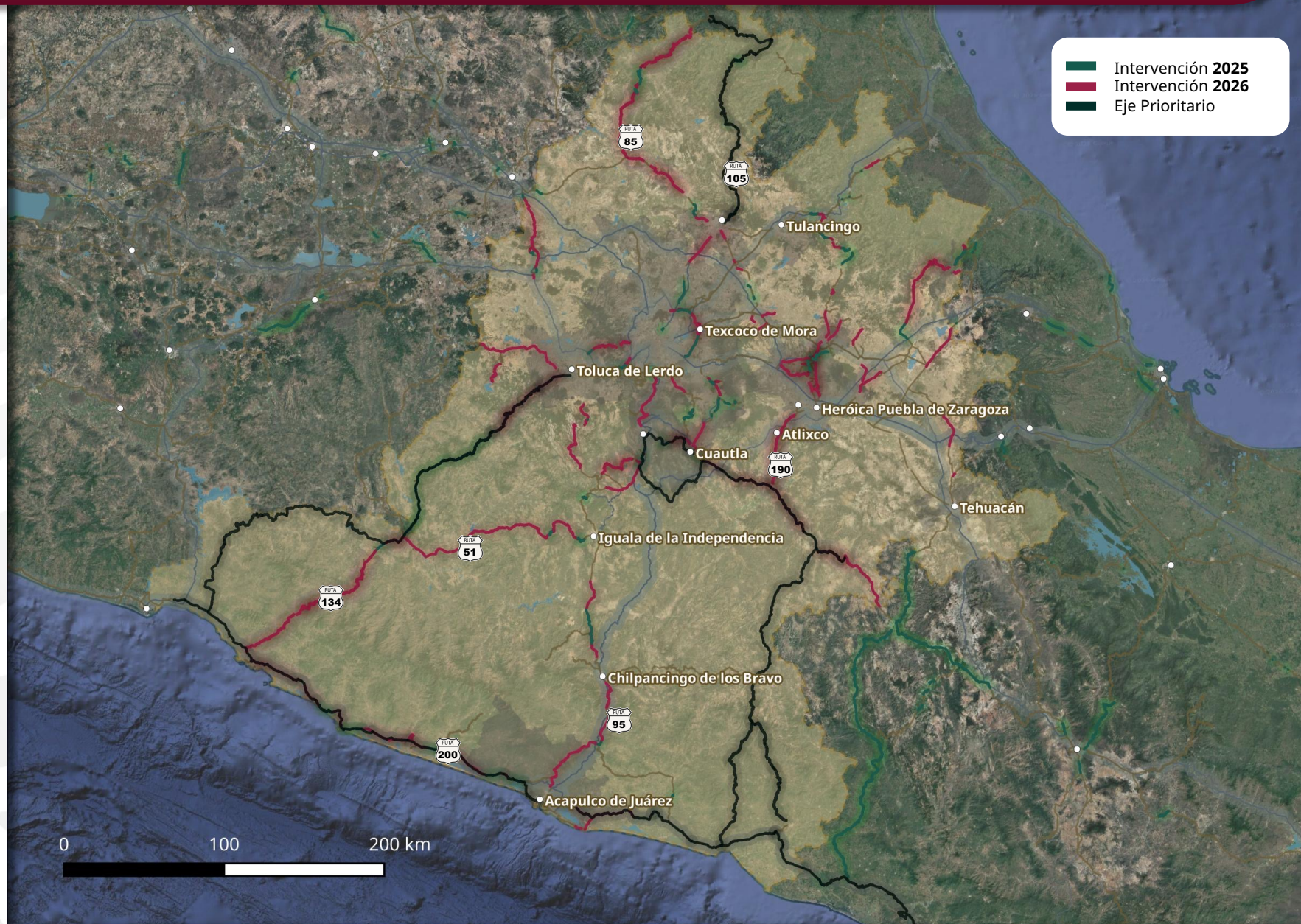
## 1,998 km

intervención 2026

### Corredores:

- Acapulco - Tuxpan
- Acapulco - Veracruz
- Corredor del Altiplano
- Corredor Centro - Golfo
- México - Veracruz

Rutas 5, 45, 51, 55, 85, 88, 95, 105, 113, 115, 117, 119, 121, 129, 130, 131, 134, 136, 140, 142, 144, 150, 160, 166, 190 y 200



# Región Sur-Sureste

Campeche, Chiapas, Oaxaca, Quintana Roo, Tabasco, Veracruz y Yucatán



Gobierno de México

Comunicaciones  
Secretaría de Infraestructura, Comunicaciones y Transportes

## 10,873 mdp

inversión 2026

## 3,140 km

intervención 2026

### Corredores:

- Puebla - Progreso
- Puebla - Tapachula
- Circuito Transístmico
- Acapulco - Veracruz
- Corredor Altiplano
- Península de Yucatán

Rutas **125, 127, 131, 140, 145, 147, 150, 175, 176, 179, 180, 182, 184, 186, 187, 188, 190, 195, 199, 200, 201, 211, 217, 221, 225, 259, 261, 281, 295 y 307**



# Trenes de Pavimentación para la atención de la Red Federal Libre de Peaje



Gobierno de México

Comunicaciones  
Secretaría de Infraestructura, Comunicaciones y Transportes

221 km de intervención en 2025

**20 trenes de pavimentación adquiridos en 2025**

4,020 km | 10,742 mdp  
20 estados

Periodo de trabajos: enero – diciembre 2026

**11 trenes de pavimentación en 2026**

1,080 km | 2,983 mdp  
11 estados

Periodo de trabajos: julio - diciembre 2026

**192**  
máquinas



RODILLOS METÁLICOS



Edo de Méx, Acolman

# Trenes de Pavimentación

Tipos de tratamiento



Gobierno de  
**México**

**Comunicaciones**  
Secretaría de Infraestructura, Comunicaciones y Transportes

## Recuperación y carpeta

- Se retiran **hasta 30 cm** de profundidad, se refuerza la base y se coloca una nueva carpeta asfáltica de **5 cm**

## Fresado y carpeta

- Se refuerza la base del camino y se coloca una nueva capa asfáltica

## Microcarpeta

- La pavimentadora aplica y compacta el asfalto **simultáneamente**





Gobierno de  
**México**

**Comunicaciones**  
Secretaría de Infraestructura, Comunicaciones y Transportes



# Bachetón

---



2026  
año de  
**Margarita  
Maza**

# Sistema de Control, Evaluación y Monitoreo de Carreteras



Gobierno de  
México

Comunicaciones  
Secretaría de Infraestructura, Comunicaciones y Transportes

## Brigadas de supervisión en la Red Federal Libre de Peaje

**108** vehículos

**247** trabajadores

## Centro Estratégico de Control y Seguimiento

- 1 Recorrido de supervisión
- 2 Identificación de la incidencia
- 3 Registro en sistema SIC-Incidencias
- 4 Seguimiento de turno
- 5 Atención de la incidencia en máximo 72 horas
- 6 Verificación de atención



# Equipos de Bacheo

Máquinas



Gobierno de México

Comunicaciones  
Secretaría de Infraestructura, Comunicaciones y Transportes

## 372 mdp

inversión 2026

## 62 equipos



Ballarina



Tractor con desbrozadora



Compactador PR-8



Cortadora



Bobcat con aditamento para fresado



Placa vibratoria



Camioneta de 3 1/2 toneladas



Herramientas



Remolque



Estado de México

# Programa Nacional de Conservación de Carreteras y Bachetón

**50 mil** mdp  
inversión

**18 mil** km  
intervención

**100 mil**  
Empleos a  
generar

