



Gobierno de
México

Salud
Secretaría de Salud

DENGUE

2 DE JUNIO 2026



2026
año de
Margarita
Maza

Casos de Dengue Comparativo enero-mayo 2023-2026

Indicador	2023	2024	2025	2026
Dengue No Grave	1,345	6,769	1,582	910
Dengue Con Signos de Alarma	1,212	6,196	1,784	1,140
Dengue Grave	85	433	145	86
Casos Totales Confirmados	2,642	13,398	3,511	2,136
Defunciones	5	20	18	4

A la semana 20 epidemiológica de cada año.

Dirección General de Epidemiología

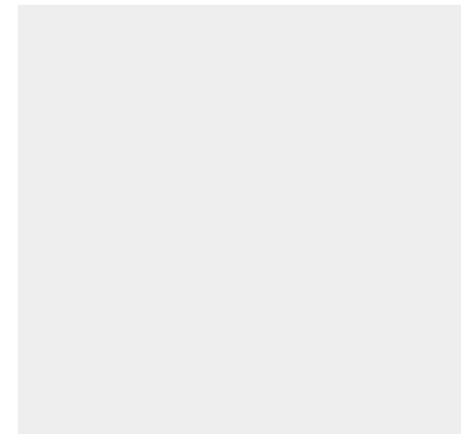


Objetivos

- Reducir en un 50% los casos nuevos de dengue, Zika y Chikungunya hacia 2030.
- Implementar medidas coordinadas a nivel federal, estatal y municipal.

Acciones

- Vigilancia y alertamiento
- Control de vectores
- Fase escalafonada Wolbachia
- Acciones comunitarias
- Investigación y desarrollo



Plan de Acción: 5 pasos para un Hogar sin Mosquitos

Gestión de Agua

1. TAPA:
Tinacos y
cubetas.



**2. LAVA Y
VOLTEA:**
Objetos que
acumulen
agua.



Gestión de Espacio

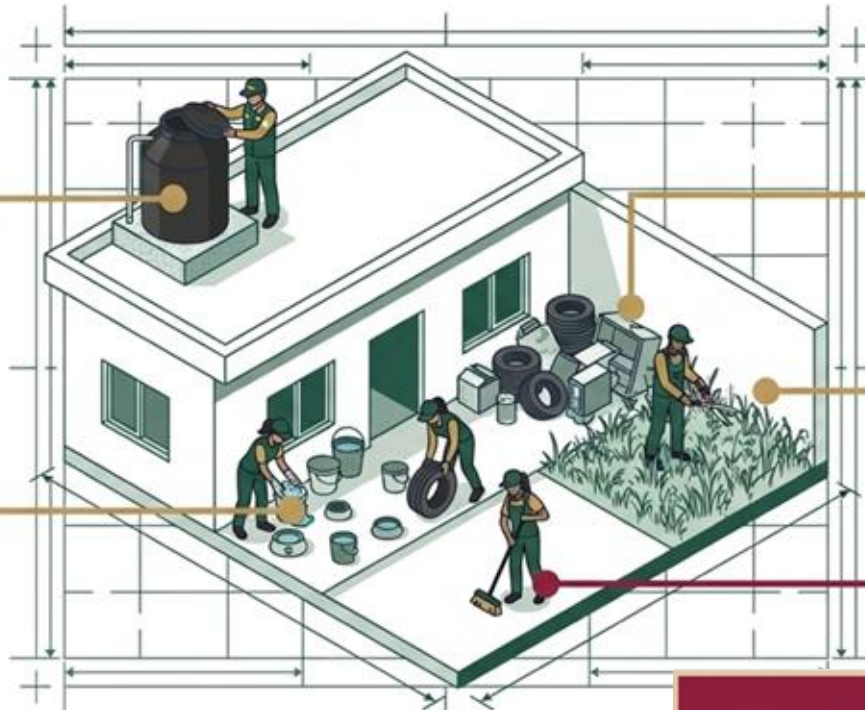
3. TIRA:
Lo que no
utilices.



4. CORTA:
La maleza.



5. LIMPIA:
Tu patio.



Wolbachia - Laboratorios en México

La bacteria *Wolbachia* reduce la capacidad del mosquito *Aedes aegypti* de transmitir dengue, Zika y chikungunya, sin usar insecticidas ni modificación genética.

Se planea establecer nuevos laboratorios para producción de mosquitos con *Wolbachia* en:

Tabasco

Aguascalientes

Oaxaca

Chiapas

Morelos

Jalisco

Ya contamos con
laboratorios en:

Yucatán

Baja California Sur



QDENGGA

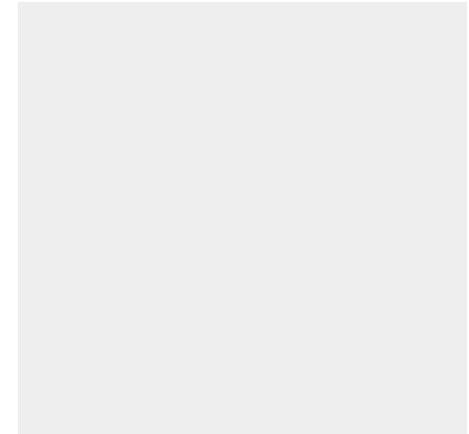
(Takeda - Japón)

- ✓ Registro sanitario de COFEPRIS.
 - En discusión para su inclusión en el Compendio Nacional de Insumos.
 - Se trabaja en el Modelo de Implementación.

Butantan - DV

(Butantan - Brasil)

- ✓ Acuerdo de colaboración con el Gobierno de Brasil para su aplicación en población mexicana.
 - En espera de suficiencia de dosis para su envío a México.





Gobierno de
México

Salud
Secretaría de Salud

SPSBP
Subsecretaría de Políticas de Salud
y Promoción Patrimonial



CIERRE

Jornada Nacional de Vacunación 2026

**Vacunar
es amar**



Acumulado de dosis aplicadas por vacuna. Nacional, del 25 de abril al 31 de mayo de 2026.

25 abr - 2 mayo 2 millones 388 mil 493 dosis

3 al 8 de mayo 1 millón 389 mil 563 dosis

9 al 15 de mayo 1 millón 193 mil 337 dosis

16 al 22 de mayo 1 millón 663 mil 194 dosis

23 al 31 de mayo 2 millones 17 mil 809 dosis

8,652,396
DOSIS APLICADAS
del 25 de abril al 31 de mayo





Gobierno de México

Salud
Secretaría de Salud

Defensa
Secretaría de la Defensa Nacional

Educación
Secretaría de Educación Pública

Gobernación
Secretaría de Gobernación

Marina
Secretaría de Marina



IMSS-BIENESTAR
SERVICIO PÚBLICO DE SALUD



ISSSTE
SERVICIO SOCIAL DE SALUD



PEMEX
POR EL PROGRESO DE LA NACIÓN



SNDIF
SERVICIO NACIONAL DE DEFENSA INTEGRAL



Instituto Nacional de Salud Pública



OPS
Organización Panamericana de la Salud



unicef
para cada infancia



MEXE
México Encuentra su Equilibrio



RMUPS
Red Mexicana de Universidades y Profesionales de la Medicina

salud
Ministerio de Salud



Semana Nacional de Salud Pública 2026 del 23 al 30 de mayo



2026
año de
Margarita
Maza

Celebramos la Salud Pública

Salud en el Mundial Social 2026

Semana Nacional de
SALUD PÚBLICA

Del 23 al 30 de mayo 2026

“La salud nos une, es
nuestro derecho”



Ferias de la salud y
servicios comunitarios.



Detección oportuna y
tamizajes.



Acciones de promoción,
prevención y estrategias
de difusión.



Presencia en escuelas,
sitios de trabajo y diversos
espacios públicos.

La Semana Nacional
de Salud Pública: Un
espacio para
favorecer y
fortalecer la
participación de las
personas y las
comunidades.

Principales Alcances

Entidades Federativas



32 / 32

Población Participante^{1/}



20.8 M

20,799,980



Nuestra meta de participación (estimada) era:
20 millones de personas

Jurisdicciones S. / Distritos



242 / 242

Municipios



2,000

Actividades^{2/}



22,846

Avance^{3/}

%

104.00

^{1/} Acumulado del 23 al 30 de mayo de 2026.

^{2/} Corresponde a los espacios en los que se proporcionaron acciones a la población, tales como: Unidades de Salud, Jurisdicciones sanitarias / Distritos de Salud; Escuelas; Oficinas de gobierno; fábricas; comercios locales; Ferias de salud en parques, plazas públicas, centros comerciales, mercados, explanadas, deportivos, etc.); Albergues, entre otros.

^{3/} Con respecto a una meta estimada en 20,000,000 de personas.